



2022年度 鉄骨工事施工・製作実績



EG柏(架台)



清水ビル新築工事
(事務所)



リバイバルサービス
(倉庫)



西船橋駅(耐震)



新小岩駅(耐震)



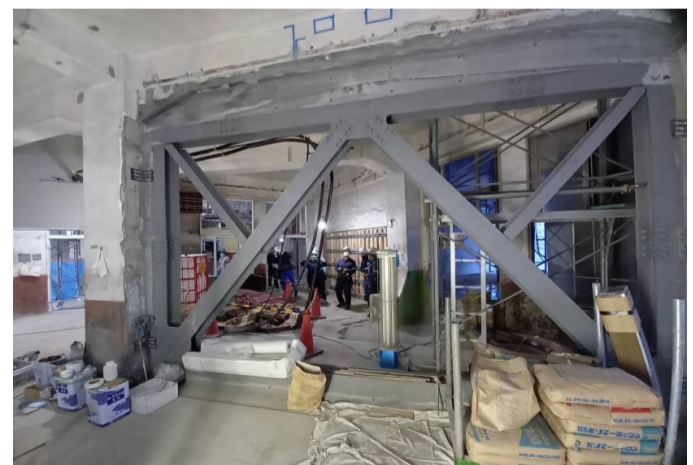
東京農工大学
(内部鉄骨)



JA佐久(新築)



文京シビックセン
ター議場特定天井
(耐震)



東京拘置所(耐震)